

## 柴油发电机组 DIESEL GENERATORS

国际最新技术的引用，使产品实现了显著的低油耗、低排放并延长了大修期。帕特公司的增值服务也帮助我们的客户减少了工程量。

The state-of-the-art technology incorporated offers impressively low fuel consumption, low emissions and long service intervals. The extensive added value service also helps you to reduce the engineering complexity.



公司提供的柴油发电机组，根据不同的电站装机容量、连续或应急备用运行，并按照项目其它特殊要求，可配置不同的柴油发动机。比较典型的有珀金斯（PERKINS）、玉柴（YUCHAI）、康明斯（CUMMINS）、MTU、中车（CRRC）等系列柴油发电机组。这些世界著名的发动机制造商所生产的发动机，具有体积小、重量轻、噪声低、废气少、耗油省、启动性能好、运行性能稳定、可靠等优点，是理想的电源驱动设备。

To meet the requirements of power installation capacity, continuous or standby emergency application and specific project requirements, PaT-Tech provides Diesel Engine Generators including Perkins series, YUCHAI series, Cummins series, MTU series and CRRC series while some of the diesel engines originated in China. The engines, which are manufactured by world famous manufacturer, have the advantages of small dimensions, light weight, low noise, low exhaust, low fuel consumption, better startup performance, and reliable operation, so are ideal prime mover used for power Generators.

除开放机组外，为便于现场安装，缩短安装周期，公司可提供箱式柴油发电机组，并按要求提供并机系统、储油及供油系统，所有设备出厂前进行全部性能试验、功能试验。对柴油机组、燃气机组，公司均可按照项目要求，工厂预制全套附属设备，包括箱式电站、箱式电气房、大型电站等。

To shorten installation progress on the site, enclosure type diesel as well as synchronization equipment and bulk fuel storage and supplying system can be provided except open type generators, where all the equipment will be factory performance and function tested. Diesel power generators can be custom designed and custom made complete generator generators including engine generator, E-house, completely integrated large scale project.

### 箱式电站

#### CANOPY TYPE DIESEL ENGINE GENERATORS

- 静音箱机组 Sound Proof Generator Set
- 防雨型机组 Weather Type Diesel Engine Generators
- 移动电站 Mobile Diesel Engine Generators
- 挂车电站 Trailer Power Station
- 冷藏车机组 Reefer Generator



集装箱机组 Generator Enclosure

### 大型项目

#### LARGE SCALE PROJECT

- 电站 Power Station
- 数据中心后备电源 Emergency Power System of Data Center



应急电站 Power Station

## 柴油发电机组 快速选型表

### DIESEL ENGINE GENERATORS – SELECTION TABLE

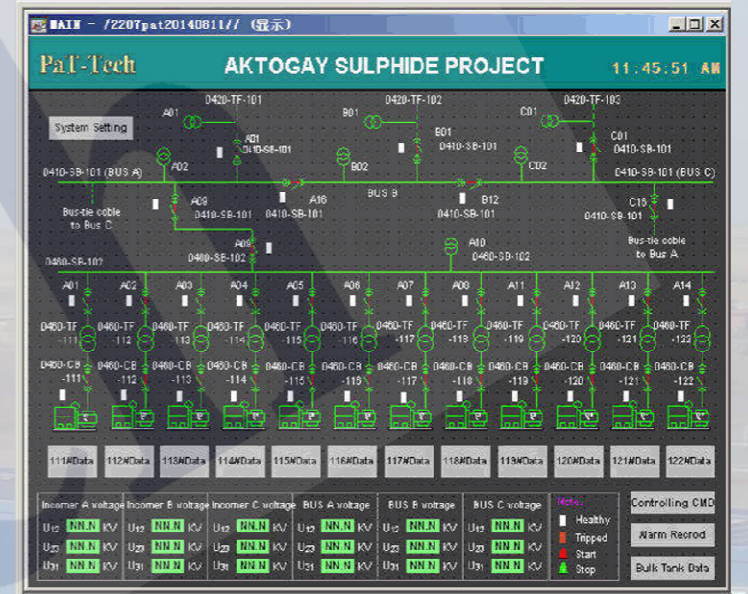
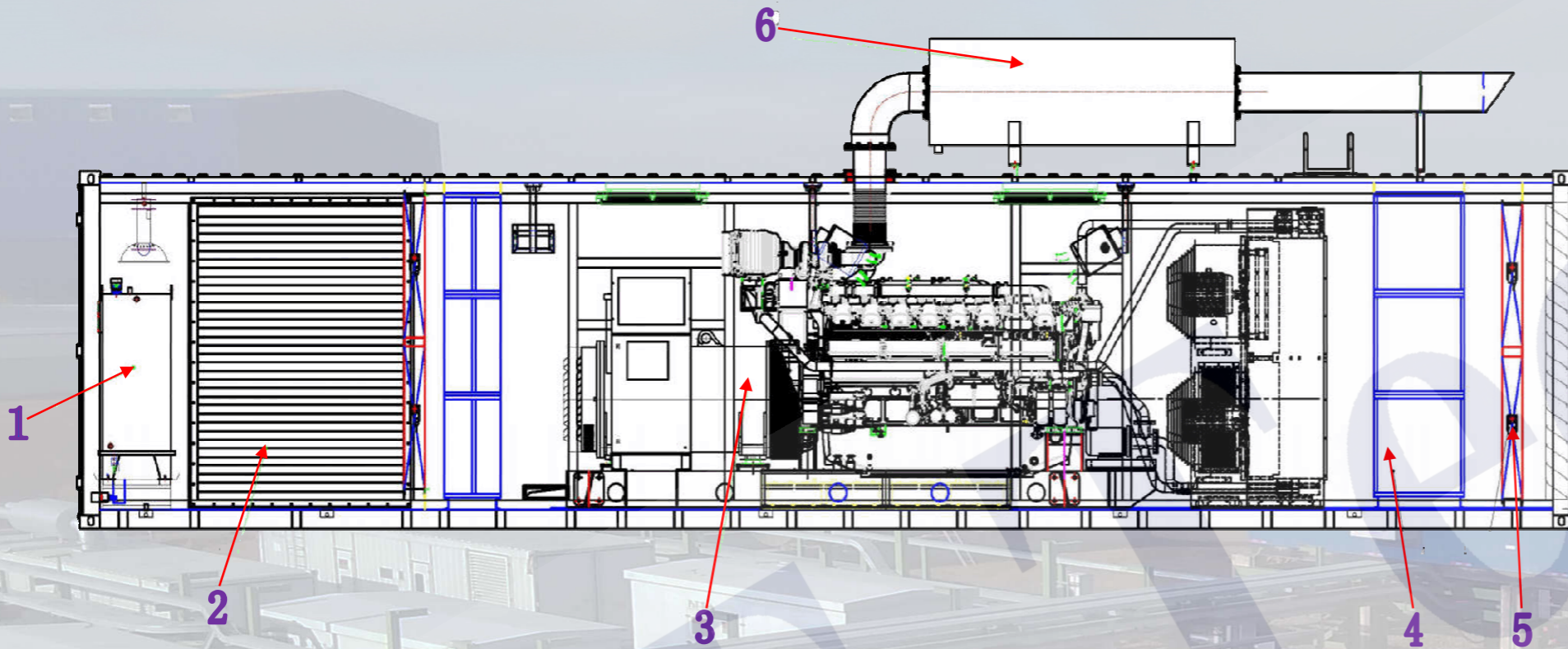
主用功率 PRP Power (kW)	机组型号 Diesel Engine Generator Model					
	380V	400V	415V	440V	6.3kV	10.5kV
7	P (D) 7P				---	---
10	P (D) 10P				---	---
16	P (D) 16P				---	---
20	P (D) 20P				---	---
30	P (D) 30P				---	---
50	P (D) 50P				---	---
60	P (D) 60P				---	---
80	P (D) 80P				---	---
100	P (D) 100P				---	---
120	P (D) 120P				---	---
160	P (D) 160P				---	---
200	P (D) 200P				---	---
250	P (D) 250P				---	---
300	P (D) 300P				---	---
350	P (D) 350P				---	---
400	P (D) 400P				---	---
480	P (D) 480P				---	---
600	P (D) 600P				---	---
640	P (D) 640P				---	---
720	P (D) 720P				---	---
800	P (D) 800P				---	---
1000	P (D) 1000P				P (D) 1000PG1	P (D) 1000PG2
1100	P (D) 1100P				P (D) 1100PG1	P (D) 1100PG2
1200	P (D) 1200P				P (D) 1200PG1	P (D) 1200PG2
1320	P (D) 1320P				P (D) 1320PG1	P (D) 1320PG2
1480	P (D) 1480P				P (D) 1480PG1	P (D) 1480PG2
1600	P (D) 1600P				P (D) 1600PG1	P (D) 1600PG2
1800	P (D) 1800P				P (D) 1800PG1	P (D) 1800PG2
2000	P (D) 2000P				P (D) 2000PG1	P (D) 2000PG2
2200	P (D) 2200P				P (D) 2200PG1	P (D) 2200PG2
2400	P (D) 2400P				P (D) 2400PG1	P (D) 2400PG2
3000	---				P (D) 3000PG1	P (D) 3000PG2
3500	---				P (D) 3500PG1	P (D) 3500PG2

备注 Remarks:

1. P(D)为帕特公司柴油发电机组系列型号，具体型号以帕特公司按用户要求选型报价为准  
P(D) generators are short from PAT Diesel engine generators, details refer to the proposal based on project requirements
2. 上述为帕特公司主推机型，可按项目要求提供其它机型供选择  
The above models are mainly summarized, other models may be proposed to meet customer requirements
3. 功率因数：0.8（滞后） Power Factor is 0.8 lagged
4. 频率：50Hz，60Hz 机组可按要求定做 Frequency is 50Hz, while 60Hz generators are available
5. 转速 1500RPM，1800RPM 的 60Hz 机组，可按项目要求提供  
Engine speed is 1500RPM, while 1800RPM is available for 60Hz upon request
6. 主用功率及备用功率定义满足 ISO3046、ISO8528 及 GB2820 规范  
Prime Power and Standby Power definitions conforms to ISO3046, ISO8528 及 GB2820



# 典型静音箱设计 TYPICAL ENCLOSURE DESIGNS



## 1 日用油箱 Daily Fuel Tank

- ◆ 满足机组供回油运行需要  
For fuel supply and return
- ◆ 防爆设计认证  
Certified for Ex-explosion Designs
- ◆ 实现液位检测及自动供油  
Fuel level monitoring and automatic fuel control
- ◆ 撬装设计，便于维护  
Complete package designs, easy for operation and maintenance

## 2 进风口 Air Intake

- ◆ 百叶进风口，满足机组运行需要  
Louver designs for air intake
- ◆ 内置电动百叶，与机组连锁  
Motorized louver designs to interlock with engine control
- ◆ 高防护等级设计  
High mechanical ingress protection
- ◆ 设计及应用验证的通风量满足运行及温升要求  
Air volume designed and certified to meet operation and temperature rise

## 3 发电机组 Generating Set

- ◆ 电子管理控制系统  
Electronic engine management system
- ◆ 空间加热满足低温启动要求  
Space heater designed to assist startup
- ◆ 箱体设计实现全天候运行  
Enclosure designed for weather proof operation

## 4 排风消声器 Soundproof Air Outlet

- ◆ 低噪音设计  
Noise proof designs
- ◆ 满足机组运行冷却排风量  
To meet cooling air volume

## 5 电动百叶 Motorized Louver

- ◆ 工业级执行器设计  
Industrial actuator designed
- ◆ 提供箱体保温设置，提高内置设备的使用寿命  
Thermal insulation designs to improve service life

## 6 排烟消声器 Gas Exhaust Silencer

- ◆ 工业级消声器设计  
Industrial silencer designs
- ◆ 降低机组排放噪音  
Low exhaust noise designs

## 7 总控盘组态 Master Configuration

- ◆ 主站及所有子画面  
Main Station and Sub-System screen
- ◆ 与上位机的通讯  
Interface with PCS System
- ◆ 友好的人机界面  
Friend HMI interface